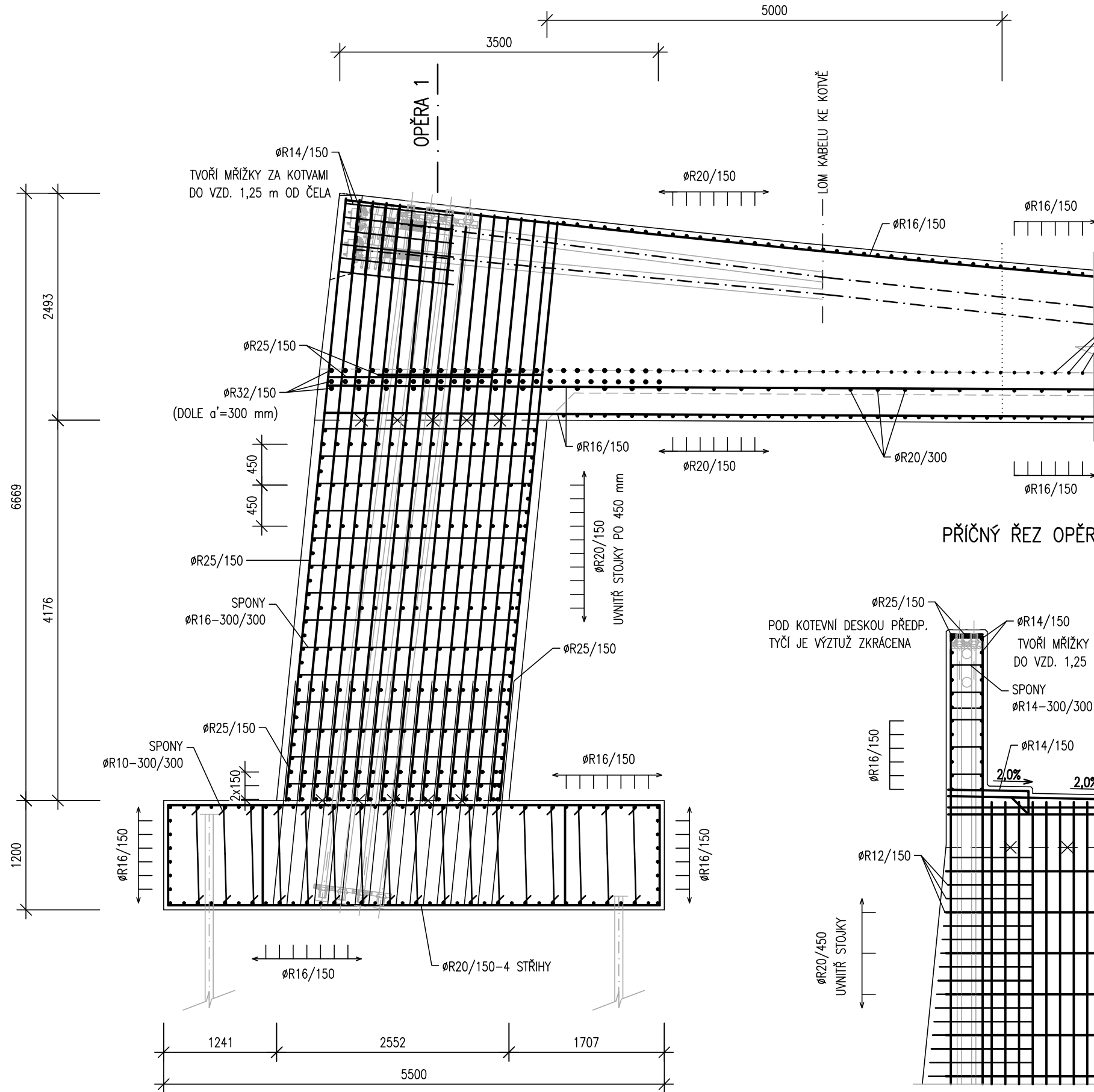
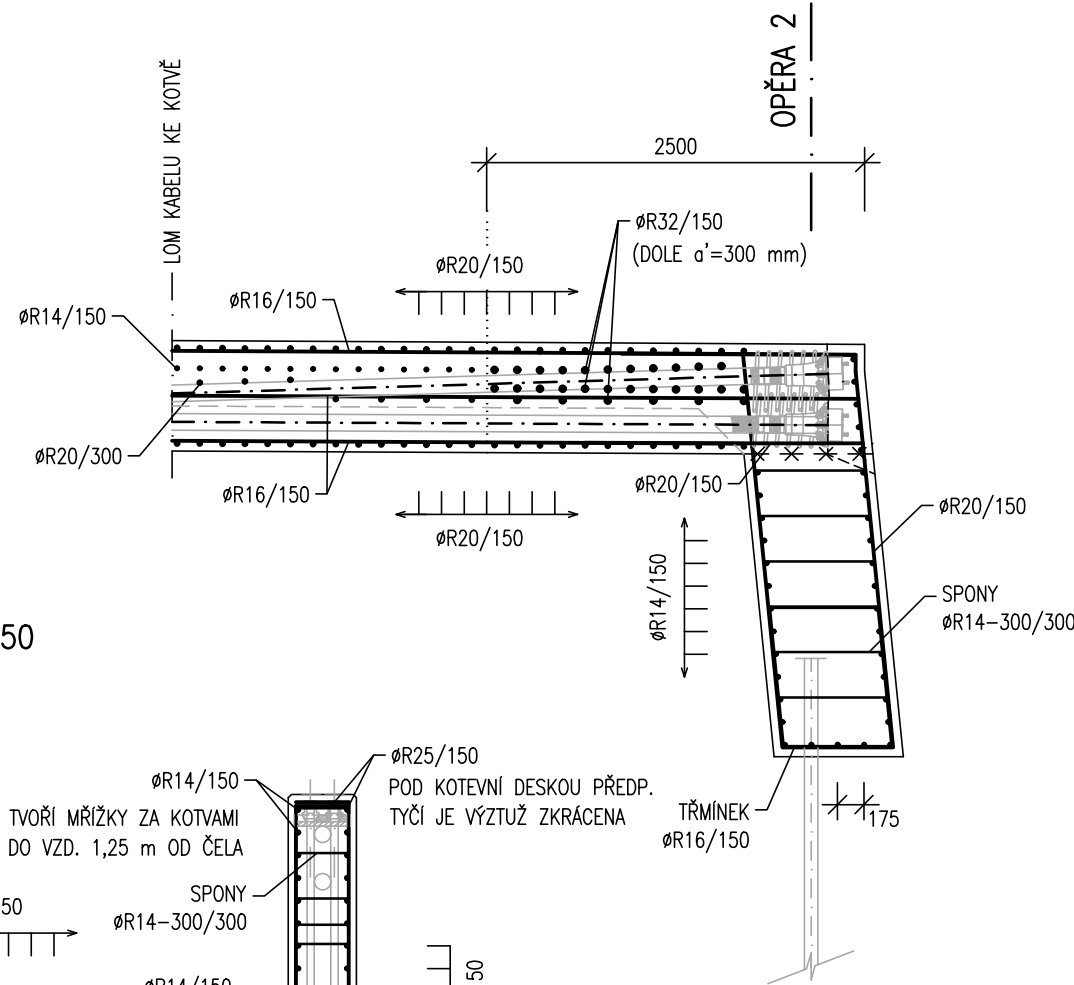


SCHÉMA VÝZTUŽE SPODNÍ STAVBY

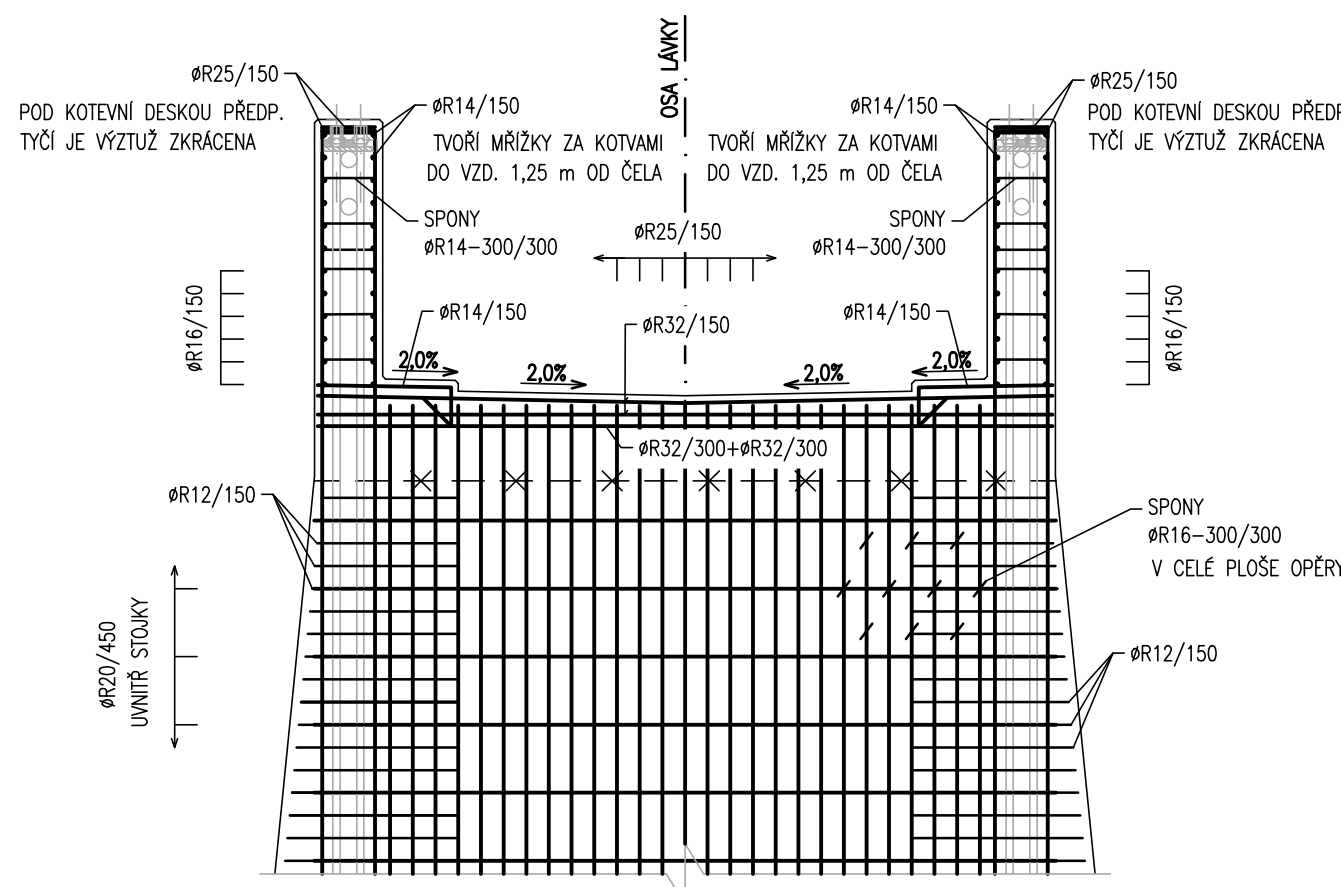
PODÉLNÝ ŘEZ PARAPETEM U OP1 1:50



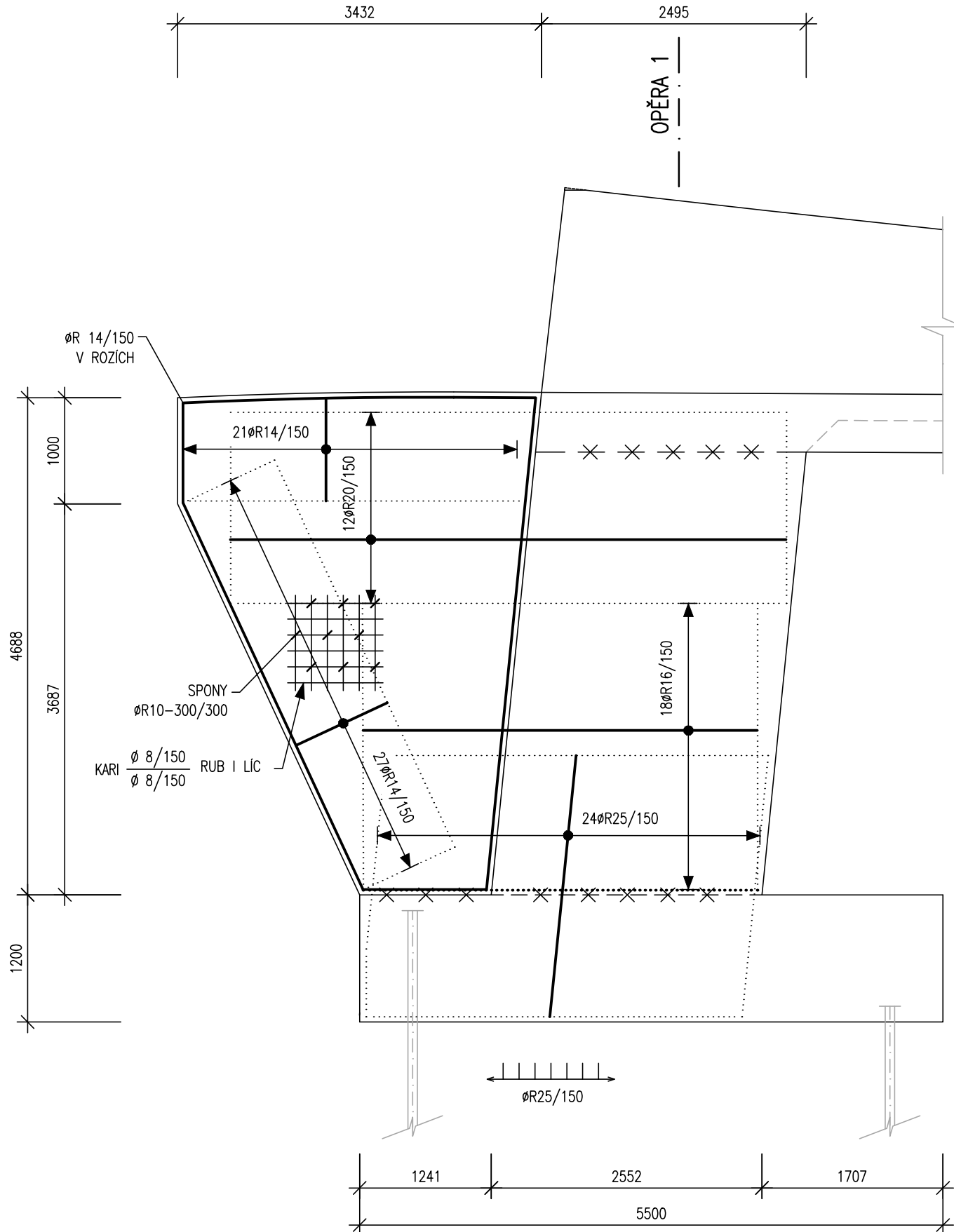
PODÉLNÝ ŘEZ PARAPETEM U OP2 1:50



PŘÍČNÝ ŘEZ OPĚROU 1 1:50



PODÉLNÝ ŘEZ KŘÍDLEM U OP1 1:50



BETON: OPĚRY – C 45/55–XC3, XD1, XF2, XA2–CL 0,2–Dmax 22–S3, MAX. PRŮSAK 22
HADRATAČNÍ TEPLLO DŘÍK OPĚRY 1 – MAX. 55 °C
PRÁH NA PILOTÁCH – C 30/37–XC3, XD1, XF2, XA2–CL 0,2–Dmax 22–S3
KŘÍDLA – C 30/37–XC3, XD1, XF2 –CL 0,2–Dmax 22–S3



VÝZTUŽ: B500B (Bst 500 S,WR dle DIN 488)

KRYTÍ VÝZTUŽE: minimální.....50 mm
nominální.....60 mm

ODHAD VÝZTUŽE: 180kg/m³
ODHAD VÝZTUŽE: 220kg/m³PRÁH NA PILOTÁCH

SO 201

Souřadnicový systém: S - JTSK
Výškový systém: BpV

Hlavní projektant:	Ing. Jaromír RUŠAR			
Zodpovědný projektant:	Ing. Jaromír RUŠAR			
Vypracoval:	Ing. Petra STROUHALOVÁ			
Kontroloval:	Ing. Jaromír RUŠAR			
			Majdalena 19, 638 00 Brno	
			Tel., fax: 545 222 037	
			E-mail: info@rusar.cz	
Kraj:	Zlínský	Datum: 02 / 2017		
Zadavatel:	Město Kunovice	Formát: 4 A4		
Název akce:	Lávka přes Olšavu		Měřítko: 1:50	
			Účel: DSP+PDPS	
			Čís.zakáz.: 72 - 2016	
			Archivní čís.: 25 - 2016	
Název objektu:	SO 201 - LÁVKA		Čís.soupravy:	Čís. výkresu:
Název výkresu:	SCHÉMA VÝZTUŽE SPODNÍ STAVBY			
				16